

Jednofázový/třífázový split systém Aquarea High Performance generace H. Vytápění a chlazení – SDC · chladivo R410A

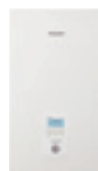
Energetická účinnost: A+++ v režimu vytápění při 35 °C / vodní čerpadlo s proměnnými otáčkami třídy „A“ / vestavěný průtokoměr

Flexibilita: Volitelný magnet pro vodní filtr

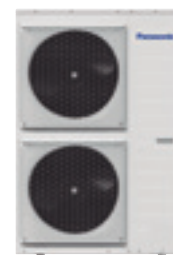
Komfort: Provozní rozsah až do -20 °C

Ovládání: Další funkce s volitelnou obvodovou deskou (ovládání 2 zón, bivalentní ovládání, kontakt pro chytanou síť a další)

Možnosti připojení: Volitelné systémy Aquarea Smart a Service Cloud a integrace do projektů se systémy správy budov



011-1W0515



Sestava		Jednofázové		Třífázové (napájení vnitřní jednotky)			
		KIT-WC12H6E5	KIT-WC16H6E5	KIT-WC09H3E8	KIT-WC12H9E8	KIT-WC16H9E8	
Topný výkon / COP (vzduch +7 °C, voda 35 °C)	kW / COP	12,00/4,74	16,00/4,28	9,00/4,84	12,00/4,74	16,00/4,28	
Topný výkon / COP (vzduch +7 °C, voda 55 °C)	kW / COP	12,00/2,88	14,50/2,68	9,00/2,94	12,00/2,88	14,50/2,68	
Topný výkon / COP (vzduch +2 °C, voda 35 °C)	kW / COP	11,40/3,44	13,00/3,28	9,00/3,59	11,40/3,44	13,00/3,28	
Topný výkon / COP (vzduch +2 °C, voda 55 °C)	kW / COP	9,10/2,20	9,80/2,17	8,80/2,23	9,10/2,20	9,80/2,17	
Topný výkon / COP (vzduch -7 °C, voda 35 °C)	kW / COP	10,00/2,73	11,40/2,57	9,00/2,85	10,00/2,73	11,40/2,57	
Topný výkon / COP (vzduch -7 °C, voda 55 °C)	kW / COP	8,20/1,92	9,00/1,82	7,90/2,05	8,20/1,92	9,00/1,82	
Chladicí výkon / EER (vzduch 35 °C, voda 7 °C)	kW / EER	10,00/2,81	12,20/2,56	7,00/3,14	10,00/3,91	12,20/2,56	
Chladicí výkon / EER (vzduch 35 °C, voda 18 °C)	kW / EER	10,00/4,17	12,20/4,12	7,00/4,61	10,00/4,17	12,20/4,12	
Vytápění při průměrných klimatických podmínkách (voda 35 °C / voda 55 °C)	Sezónní energetická účinnost	SCOP (n _s %)	4,82/3,42(190/134)	4,82/3,33(190/130)	4,81/3,41(190/133)	4,82/3,42(190/134)	4,82/3,33(190/130)
	Třída energetické účinnosti		A+++ až D	A+++/A++	A+++/A++	A+++/A++	A+++/A++
Vytápění při teplých klimatických podmínkách (voda 35 °C / voda 55 °C)	Sezónní energetická účinnost	SCOP (n _s %)	6,21/4,05(245/159)	6,21/4,30(245/169)	6,21/4,05(245/159)	6,21/4,05(245/159)	6,20/4,30(245/169)
	Třída energetické účinnosti		A+++ až D	A+++/A+++	A+++/A+++	A+++/A+++	A+++/A+++
Vytápění při chladných klimatických podmínkách (voda 35 °C / voda 55 °C)	Sezónní energetická účinnost	SCOP (n _s %)	4,29/3,10(168/121)	4,28/3,10(168/121)	4,28/3,10(168/121)	4,29/3,10(168/121)	4,28/3,10(168/121)
	Třída energetické účinnosti		A+++ až D	A++/A+	A++/A+	A++/A+	A++/A+
Vnitřní jednotka			WH-SDC12H6E5	WH-SDC16H6E5	WH-SDC09H3E8	WH-SDC12H9E8	WH-SDC16H9E8
Akustický tlak	Vytápění/chlazení	dB(A)	33/33	33/33	33/33	33/33	33/33
Rozměry	V x Š x H	mm	892x500x340	892x500x340	892x500x340	892x500x340	892x500x340
Čistá hmotnost		kg	43	44	43	44	45
Konektor pro připojení vodního potrubí		palce	R1½	R1½	R1½	R1½	R1½
Čerpadlo třídy A	Počet stupňů otáček		Proměnné otáčky	Proměnné otáčky	Proměnné otáčky	Proměnné otáčky	Proměnné otáčky
	Příkon [min./max.]	W	34/110	30/105	32/102	34/110	30/105
Průtok topné vody (ΔT = 5 K, 35 °C)		l/min	34,4	45,9	25,8	34,4	45,9
Elektrický záložní ohřev		kW	6,00	6,00	3,00	9,00	9,00
Doporučené jištění		A	30/30	30/30	15/30	15/30	15/30
Doporučený minimální průřez kabelu, přívod 1/2 ¹⁾		mm ²	3 x 4,0 nebo 6,0 / 3 x 4,0	3 x 4,0 nebo 6,0 / 3 x 4,0	5 x 1,5/5 x 1,5	5 x 1,5/5 x 1,5	5 x 1,5/5 x 1,5
Venkovní jednotka			WH-UD12H6E5	WH-UD16H6E5	WH-UD09H3E8	WH-UD12H9E8	WH-UD16H9E8
Akustický výkon ²⁾	Vytápění	dB(A)	65	65	65	65	65
Rozměry	V x Š x H	mm	1340x900x320	1340x900x320	1340x900x320	1340x900x320	1340x900x320
Čistá hmotnost		kg	101	101	107	107	107
Chladivo (R410A) / ekvivalent CO ₂		kg/t	2,55/5,324	2,55/5,324	2,55/5,324	2,55/5,324	2,55/5,324
Průměr potrubí	Kapalina/plyn	palce (mm)	3/8(9,52)/5/8(15,88)	3/8(9,52)/5/8(15,88)	3/8(9,52)/5/8(15,88)	3/8(9,52)/5/8(15,88)	3/8(9,52)/5/8(15,88)
Rozsah délek potrubí		m	3-50	3-50	3-30	3-30	3-30
Rozdíl výšek (vnitřní j. / venkovní j.)		m	30	30	20	20	20
Délka potrubí s předem naplněným chladivem		m	10	10	10	10	10
Dodatečný objem plynného chladiva		g/m	50	50	50	50	50
Provozní rozsah – venkovní prostředí	Vytápění	°C	-20~+35	-20~+35	-20~+35	-20~+35	-20~+35
	Chlazení	°C	+16~+43	+16~+43	+16~+43	+16~+43	+16~+43
Výstup vody	Vytápění/chlazení	°C	20-55/5-20	20-55/5-20	20-55/5-20	20-55/5-20	20-55/5-20

1) Seznamte se s místními předpisy. 2) Akustický výkon v souladu s normami 811/2013, 813/2013 a EN12102-1:2017 při +7 °C. * Výpočet hodnot EER a COP podle normy EN14511.

Příslušenství	
PAW-TD20C1E5-1	Zásobník 200 l – nerezová ocel
PAW-TD30C1E5-1	Zásobník 300 l – nerezová ocel
PAW-TA20C1E5STD	Zásobník 200 l – smaltovaný
PAW-TA30C1E5STD	Zásobník 300 l – smaltovaný
PAW-3WYVLV-HW	3cestný ventil pro zásobníky TV
CZ-NV1	Souprava 3cestného ventilu pro vnitřní část jednotky hydrokit pro generace H a J
PAW-BTANK50L-2	Vyrovňovací nádrž 50 l

Příslušenství	
CZ-TAW1B	Aquarea Smart Cloud pro dálkové ovládání a údržbu prostřednictvím bezdrátové nebo kabelové sítě LAN
CZ-TAW1-CBL	Prodlužovací kabel s délkou 10 m pro CZ-TAW1B
CZ-NS4P	Obvodová deska pro další funkce
PAW-A2W-MGTFILTER	Magnet pro vodní filtr
PAW-A2W-RTWIRED	Pokojevý termostat
PAW-A2W-RTWIRELESS	Bezdrátový pokojevý termostat s LCD



OVLÁDÁNÍ PŘES INTERNET: Volitelné.